



Manopole

Handles

Empuñaduras



MC

Manopola cilindrica
Cylindrical handle
Empuñadura cilíndrica



Descrizione

Foro cieco filettato.

Tapped blind hole.

Agujero ciego roscado.

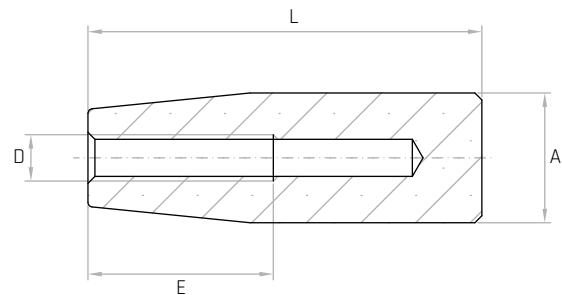
Materiale

Duroplasto nero.

Black phenolic plastic.

Duroplástico negro.

Codice	Modello	A mm	L mm	D	E mm	Peso gr.
6136002	MC/13x27 M5	13	27	M5	14	4
6136003	MC/13x27 M6	13	27	M6	14	4
6136005	MC/17x40 M6	17	38	M6	20	9
6136010	MC/17x40 M8	17	38	M8	25	8
6136012	MC/21x50 M6	21	50	M6	25	20
6136013	MC/21x50 M8	21	50	M8	25	19
6136014	MC/21x50 M10	21	50	M10	25	18
6136016	MC/23x55 M6	23	55	M6	25	25
6136015	MC/23x55 M8	23	55	M8	25	24
6136020	MC/23x55 M10	23	55	M10	25	24
6136025	MC/25x65 M8	25	65	M8	30	36
6136030	MC/25x65 M10	25	65	M10	30	35
6136032	MC/25x65 M12	25	65	M12	30	34
6136034	MC/28x85 M8	28	85	M8	40	61
6136035	MC/28x85 M10	28	85	M10	40	59
6136040	MC/28x85 M12	28	85	M12	40	56
6136042	MC/28x85 M14	28	85	M14	40	52
6136050	MC/29x115 M8	29	115	M8	40	92
6136055	MC/29x115 M10	29	115	M10	40	88
6136060	MC/29x115 M12	29	115	M12	40	84



MCA

Manopola cilindrica autobloccante
Self-locking cylindrical handle
Empuñadura cilíndrica autobloccante



Descrizione

Bussola autobloccante in nylon.

Self-locking nylon insert.

Inserto de nylon autobloccante.

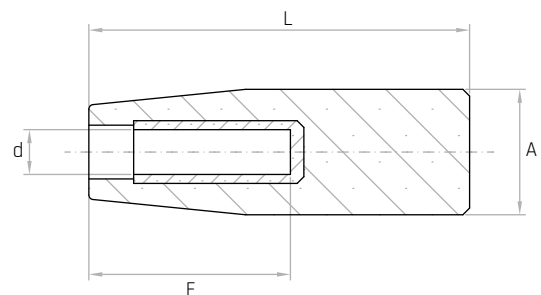
Materiale

Duroplasto nero.

Black phenolic plastic.

Duroplástico negro.

Codice	Modello	A mm	L mm	d mm	E mm	Peso gr.
6137005	MCA/17x40 Ø5	17	38	Ø5	21	9
6137010	MCA/17x40 Ø6	17	38	Ø6	21	9
6137012	MCA/21x50 Ø8	21	50	Ø8	28	20
6137013	MCA/21x50 Ø10	21	50	Ø10	28	18
6137015	MCA/23x55 Ø8	23	55	Ø8	28	27
6137020	MCA/23x55 Ø10	23	55	Ø10	28	25
6137025	MCA/25x65 Ø10	25	65	Ø10	30	36
6137030	MCA/25x65 Ø12	25	65	Ø12	30	35
6137035	MCA/28x85 Ø12	28	85	Ø12	45	58
6137040	MCA/28x85 Ø14	28	85	Ø14	45	55
6137045	MCA/29x115 Ø12	29	115	Ø12	45	89
6137050	MCA/29x115 Ø14	29	115	Ø14	45	84



NOTE: Montaggio a pressione adatta per albero liscio tondo trafilato, tolleranza h9.

Press-fit assembly suitable for drawn round smooth shaft tolerance h9.

Montaje a presión adecuado por eje liso redondo retirado tolerancia h9.

MCF

Manopola cilindrica con perno fisso Cylindrical handle with fixed stud Empuñadura cilíndrica con perno fijo



Descrizione

Perno fisso in acciaio zincato filettato.
Threaded zinc plated steel fixed stud.
Perno de acero galvanizado roscado fijo.

Materiale

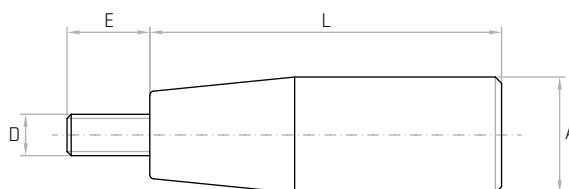
Duroplasto nero.
Black phenolic plastic.
Duroplástico negro.

Codice	Modello	A mm	L mm	D	E mm	Peso gr.
6139002	MCF/13X27 M5	13	27	M5	10	9
6139003	MCF/13X27 M6	13	27	M6	10	10
6139005	MCF/17x40 M6	17	38	M6	15	14
6139006	MCF/21x50 M6	21	50	M6	15	25
6139007	MCF/21x50 M8	21	50	M8	15	32
6139010	MCF/23x55 M8	23	55	M8	15	39
6139015	MCF/25x65 M10	25	65	M10	15	54
6139020	MCF/28x85 M10	28	85	M10	15	79
6139025	MCF/28x85 M12	28	85	M12	15	86
6139030	MCF/29x115 M8	29	115	M8	15	98
6139035	MCF/29x115 M10	29	115	M10	15	107
6139040	MCF/29x115 M12	29	115	M12	15	114

NOTE: Si forniscono, per quantità adeguate, con inserti a misura.

For suitable quantity available also with inserts of different measures.

Por cantidad apropiada, disponible también con insertos de distintas medidas.



MCG

Manopola cilindrica girevole Cylindrical revolving handle Empuñadura cilíndrica giratoria



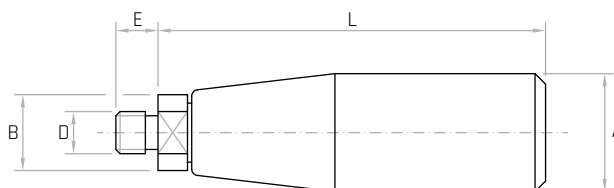
Descrizione

Perno girevole in acciaio zincato filettato con bloccaggio a chiave.
Threaded zinc plated steel revolving stud with key locking system.
Perno giratorio de acero galvanizado roscado con bloqueo con llave.

Materiale

Duroplasto nero.
Black phenolic plastic.
Duroplástico negro.

Codice	Modello	A mm	L mm	E mm	B mm	D	Peso gr.
6138005	MCG/17x40 M6	17	43	8	12	M6	21
6138010	MCG/17x40 M8	17	43	8	12	M8	22
6138012	MCG/21x50 M8	21	56	10	16	M8	54
6138013	MCG/21x50 M10	21	56	10	16	M10	56
6138015	MCG/23x55 M8	23	61	10	16	M8	55
6138017	MCG/23x55 M10	23	61	10	16	M10	58
6138018	MCG/25x65 M8	25	71	13	18	M8	85
6138020	MCG/25x65 M10	25	71	13	18	M10	88
6138025	MCG/28x85vM10	28	92	13	20	M10	122
6138030	MCG/28x85 M12	28	92	13	20	M12	129
6138035	MCG/29x115 M10	29	119	13	20	M10	151
6138040	MCG/29x115 M12	29	119	13	20	M12	152



MGE

Manopola cilindrica girevole Cylindrical revolving handle Empuñadura cilíndrica giratoria



Descrizione

Perno girevole in acciaio zincato filettato con cava esagonale di bloccaggio.

Threaded zinc plated steel revolving stud with hexagonal locking socket.

Perno giratorio de acero galvanizado roscado con huego hexagonal de cierre.

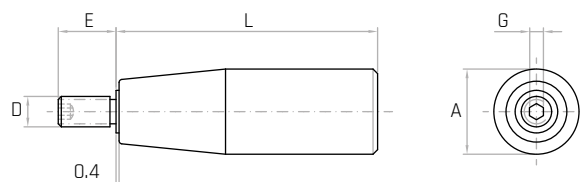
Materiale

Duroplasto nero.

Black phenolic plastic.

Duroplástico negro.

Codice	Modello	A mm	L mm	D	E mm	G mm	Peso gr.
6138003	MGE/13x27 M6	13	27	M6	10	3	11
6138006	MGE/17x40 M6	17	38	M6	13	3	18
6138011	MGE/21x50 M6	21	50	M6	13	3	39
6138014	MGE/21x50 M8	21	50	M8	14	4	41
6138019	MGE/23x55 M6	23	55	M6	13	3	46
6138016	MGE/23x55 M8	23	55	M8	14	4	47
6138022	MGE/25x65 M8	25	65	M8	15	4	73
6138021	MGE/25x65 M10	25	65	M10	14	5	88
6138027	MGE/28x85 M8	28	85	M8	15	4	106
6138026	MGE/28x85 M10	28	85	M10	17	5	110
6138036	MGE/29x115 M10	29	115	M10	17	5	138



MGEX

Manopola cilindrica girevole Cylindrical revolving handle Empuñadura cilíndrica giratoria



Descrizione

Perno girevole in acciaio inox filettato AISI 303 con cava esagonale di bloccaggio.

Threaded stainless steel revolving stud with hexagonal locking socket (AISI 303).

Perno giratorio de acero inoxidable roscado con huego hexagonal de cierre (AISI 303).

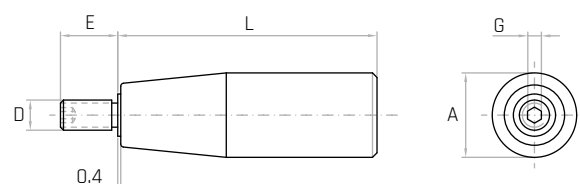
Materiale

Duroplasto nero.

Black phenolic plastic.

Duroplástico negro.

Codice	Modello	A mm	L mm	D	E mm	G mm	Peso gr.
6144005	MGEX/17x40 M6	17	38	M6	13	3	18
6144010	MGEX/21x50 M6	21	50	M6	13	3	35
6144015	MGEX/23x55 M8	23	55	M8	14	4	49
6144020	MGEX/25x65 M8	25	65	M8	15	4	73
6144025	MGEX/28x85 M8	28	85	M8	15	4	106
6144030	MGEX/28x85 M10	28	85	M10	17	5	110



MGR

Manopola girevole ribaltabile
Fold-away revolving handle
Empuñadura giratoria abatible



Descrizione

Perno e snodo in acciaio cromato.

Chromed steel stud and junction.

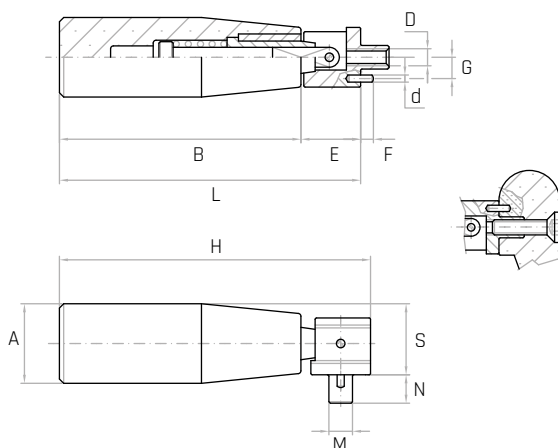
Perno y articulación de acero cromado.

Materiale

Duroplasto nero.

Black phenolic plastic.

Duroplástico negro.



Codice	Modello	A mm	B mm	E mm	F mm	G mm	d mm	D	N mm	M mm	S mm	H mm	L mm	Peso gr.
6151003	MGR/21x50 M5	21	50	16,5	4	6,3	Ø2,5	M5	8	7	19	69	66,5	60
6151005	MGR/23x55 M5	23	55	16,5	4	6,3	Ø2,5	M5	8	7	20	74	71,5	68
6151010	MGR/25x65 M6	25	65	16,5	4	7,5	Ø2,5	M6	8	8	21	86	81,5	85
6151015	MGR/28x85 M6	28	85	20	4	7,5	Ø2,5	M6	10	8	24	108	105	132

MGRX

Manopola girevole ribaltabile
Fold-away revolving handle
Empuñadura giratoria abatible



Descrizione

Perno e snodo in acciaio inox AISI 303.

Stainless steel stud and junction (AISI 303).

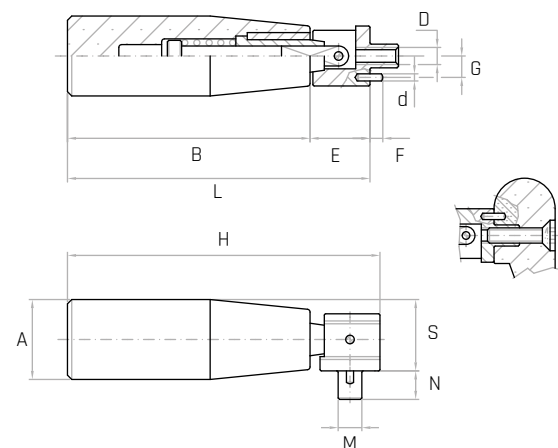
Perno y articulación de acero inoxidable (AISI 303).

Materiale

Duroplasto nero.

Black phenolic plastic.

Duroplástico negro.



Codice	Modello	A mm	H mm	S mm	M mm	N mm	D	d mm	G mm	F mm	E mm	B mm	L mm	Peso gr.
6160005	MGRX/23x55 M5	23	74	20	7	8	M5	Ø2,5	6,3	4	16,5	55	71,5	68
6160010	MGRX/25x65 M6	25	86	21	8	8	M6	Ø2,5	7,5	4	16,5	65	81,5	85
6160015	MGRX/28x85 M6	28	108	24	8	10	M6	Ø2,5	7,5	4	20	85	105	132

NOTE: Si forniscono, per quantità adeguate, con inserti a misura.

For suitable quantity available also with inserts of different measures.

Por cantidad apropiada, disponible también con insertos de distintas medidas.

MCC

Manopola conica Conical handle / Empuñadura cónica



Descrizione

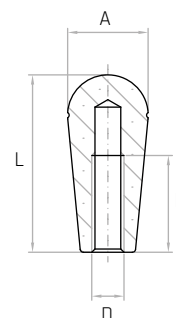
Foro cieco filettato.

Tapped blind hole.
Agujero ciego roscado.

Materiale

Duroplasto nero.
Black phenolic plastic.
Duroplástico negro.

Codice	Modello	A mm	L mm	D	E mm	Peso gr.
6140002	MCC/22X40 M6	22	40	M6	25	18
6140003	MCC/22X40 M8	22	40	M8	25	17
6140005	MCC/25X55 M8	25	55	M8	30	23
6140010	MCC/25X55 M10	25	55	M10	30	22
6140015	MCC/32X70 M10	32	70	M10	30	46
6140020	MCC/32X70 M12	32	70	M12	30	45



MCO

Manopola conica autobloccante Self-locking conical handle Empuñadura cónica autobloccante



Descrizione

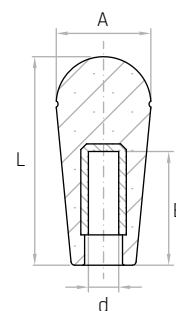
Bussola autobloccante in nylon.

Self-locking nylon insert.
Inserto de nylon autobloccante.

Materiale

Duroplasto nero.
Black phenolic plastic.
Duroplástico negro.

Codice	Modello	A mm	L mm	d mm	E mm	Peso gr.
6137200	MCO/22X40 Ø8	22	40	Ø8	28	13
6137205	MCO/22X40 Ø10	22	40	Ø10	28	12
6137210	MCO/25X55 Ø10	25	55	Ø10	35	21
6137220	MCO/32X70 Ø12	32	70	Ø12	40	45



NOTE: Montaggio a pressione adatta per albero liscio tondo trafilato, tolleranza h9.

Press-fit assembly suitable for drawn round smooth shaft tolerance h9.

Montaje a presión adecuado por eje liso redondo retirado tolerancia h9.

MCGB

Manopola conica girevole Revolving conical handle Empuñadura cónica giratoria



Descrizione

Perno girevole in acciaio zincato filettato con bloccaggio a chiave.

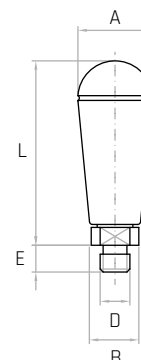
Threaded zinc plated steel revolving stud with key locking system.

Perno giratorio de acero galvanizado roscado con bloqueo con llave.

Materiale

Duroplasto nero.
Black phenolic plastic.
Duroplástico negro.

Codice	Modello	A mm	L mm	E mm	B mm	D	Peso gr.
6141005	MCGB/25X55 M8	25	61	10	16	M8	52
6141010	MCGB/25X55 M10	25	61	10	16	M10	55
6141015	MCGB/32X70 M10	32	75	13	20	M10	110
6141020	MCGB/32X70 M12	32	75	13	20	M12	114



MCS

Manopola cilindrica con paramano
Cylindrical handle with handguard
Empuñadura cilíndrica con protector de mano



Descrizione

Foro cieco filettato e rondella salvamano.

Tapped blind hole and handguard washer.

Agujero ciego roscado y arandela guardamanos.

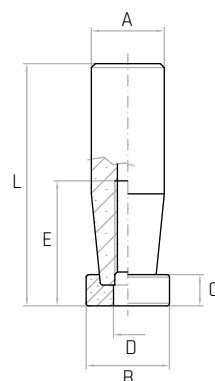
Materiale

Duroplasto nero.

Black phenolic plastic.

Duroplástico negro.

Codice	Modello	A mm	B mm	D	C mm	E mm	L mm	Peso gr.
6136095	MCS/25x65 M10	25	32	M10	12	38	74	45
6136100	MCS/28x85 M8	28	32	M8	12	47	90	71
6136110	MCS/29x115 M8	29	36	M8	11	46	117	102
6136115	MCS/29x115 M10	29	36	M10	11	30	117	99
6136120	MCS/29x115 M12	29	36	M12	11	46	117	94



PMF

Manopola cilindrica
Cylindrical handle / Empuñadura cilíndrica



Descrizione

Foro cieco filettato.

Tapped blind hole.

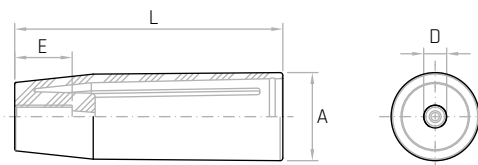
Agujero ciego roscado.

Materiale

Tecnopolimero nero, rinforzato con fibre di vetro, finitura opaca.

Black thermoplastic, glass fiber reinforced, mat.

Termoplástico negro, reforzado con fibra de vidrio, acabado mate.



Codice	Modello	A mm	L mm	D	E mm	Peso gr.
6362103	PMF/21x50 M6	21	50	M6	15	11
6362108	PMF/23x70 M6	23	70	M6	15	19
6362112	PMF/23x70 M8	23	70	M8	25	18
6362113	PMF/26x90 M8	26	90	M8	25	30
6362118	PMF/26x90 M10	26	90	M10	25	29
6362122	PMF/28x110 M8	28	110	M8	20	34
6362127	PMF/28x110 M10	28	110	M10	20	34
6362132	PMF/28x110 M12	28	110	M12	20	33

NOTE: Si forniscono, per quantità adeguate, in colori diversi.

For suitable quantity available also in different colours.

Por cantidad apropiada, disponible también en colores diferentes.

PMA

Manopola cilindrica Cylindrical handle / Empuñadura cilíndrica



Descrizione

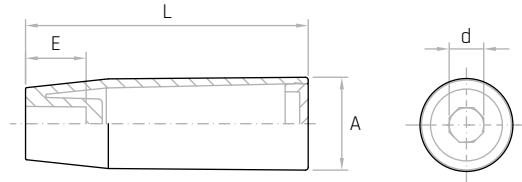
Foro cieco liscio ottagonale.

Octagonal smooth through hole.
Agujero ciego liso octagonal.

Materiale

Tecnopolimero nero, rinforzato con fibre di vetro, finitura opaca.

Black thermoplastic, glass fiber reinforced, mat.
Termoplástico negro, reforzado con fibra de vidrio, acabado mate.



Codice	Modello	A mm	L mm	E mm	d mm	Peso gr.
6362210	PMA/21x50	21	50	13	Ø6	11
6362215	PMA/21x50	21	50	13	Ø8	11
6362230	PMA/23x70	23	70	15	Ø8	15
6362235	PMA/23x70	23	70	15	Ø10	15
6362250	PMA/26x90	26	90	20	Ø10	21
6362255	PMA/26x90	26	90	20	Ø12	21

NOTE: Montaggio a pressione adatto per albero liscio tondo trafilato, tolleranza h9. Si forniscono, per quantità adeguate, in colori diversi.
Press-fit assembly suitable for drawn round smooth shaft tolerance h9. For certain minimum quantities, custom colors available upon request.
Montaje a presión adecuado por eje liso redondo retirado tolerancia h9. Por cantidad apropiada, disponible también en colores diferentes.

PMC

Manopola cilindrica con perno fisso Cylindrical handle with fixed stud Empuñadura cilíndrica con perno fijo



Descrizione

Perno fisso in acciaio zincato filettato.

Threaded zinc plated steel fixed stud.
Perno de acero galvanizado roscado fijo.

Materiale

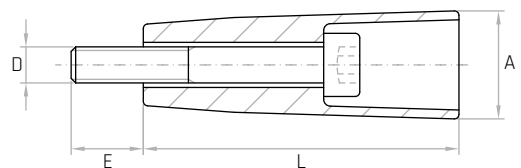
Tecnopolimero nero, rinforzato con fibre di vetro, finitura opaca.

Black thermoplastic, glass fiber reinforced, mat.
Termoplástico negro, reforzado con fibra de vidrio, acabado mate.

Codice	Modello	A mm	L mm	E mm	D	Peso gr.
6362005	PMC/21x50 M6	21	50	15	M6	16
6362010	PMC/21x50 M8	21	50	15	M8	19
6362013	PMC/23x70 M6	23	70	15	M6	20
6362015	PMC/23x70 M8	23	70	15	M8	23
6362020	PMC/23x70 M10	23	70	15	M10	32
6362023	PMC/26x90 M8	26	90	15	M8	31
6362025	PMC/26x90 M10	26	90	15	M10	37



NOTE: Si forniscono, per quantità adeguate, in colori diversi.
For suitable quantity available also in different colours.
Por cantidad apropiada, disponible también en colores diferentes.



MEP

Manopola cilindrica girevole Cylindrical revolving handle Empuñadura cilíndrica giratoria



Descrizione

Perno girevole in acciaio zincato filettato con cava esagonale di bloccaggio.

Threaded zinc plated steel revolving stud with hexagonal locking socket.

Perno giratorio de acero galvanizado roscado con huego hexagonal de cierre.

Materiale

Tecnopolimero nero, rinforzato con fibre di vetro, finitura opaca.

Black thermoplastic, glass fiber reinforced, mat.

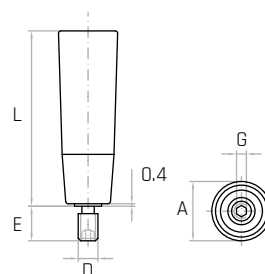
Termoplástico negro, reforzado con fibra de vidrio, acabado mate.

Codice	Modello	A mm	L mm	D	E mm	G mm	Peso gr.
6375005	MEP/21X50 M6	21	50	M6	13	3	22
6375008	MEP/23X70 M6	23	70	M6	13	3	31
6375010	MEP/23X70 M8	23	70	M8	14	4	44
6375013	MEP/26X90 M8	26	90	M8	15	4	87
6375015	MEP/26X90 M10	26	90	M10	14	5	91

NOTE: Si forniscono, per quantità adeguate, in colori diversi.

For suitable quantity available also in different colours.

Por cantidad apropiada, disponible también en colores diferentes.



MEPX

Manopola cilindrica girevole Cylindrical revolving handle Empuñadura cilíndrica giratoria



Descrizione

Perno girevole in acciaio inox filettato AISI 303 con cava esagonale di bloccaggio.

Threaded stainless steel revolving stud with hexagonal locking socket (AISI 303).

Perno giratorio de acero inoxidable roscado con huego hexagonal de cierre (AISI 303).

Materiale

Tecnopolimero nero, rinforzato con fibre di vetro, finitura opaca.

Black thermoplastic, glass fiber reinforced, mat.

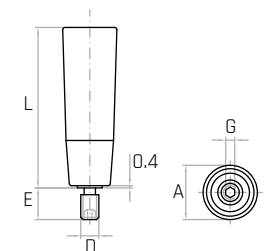
Termoplástico negro, reforzado con fibra de vidrio, acabado mate.

Codice	Modello	A mm	L mm	D	E mm	G mm	Peso gr.
6397010	MEPX/21x50	21	50	M6	13	3	20
6397020	MEPX/23x70	23	70	M8	14	4	40
6397030	MEPX/26x90	26	90	M10	17	5	72

NOTE: Si forniscono, per quantità adeguate, in colori diversi.

For suitable quantity available also in different colours.

Por cantidad apropiada, disponible también en colores diferentes.



MECG

Manopola cilindrica girevole Cylindrical revolving handle Empuñadura cilíndrica giratoria



Descrizione

Perno girevole in acciaio zincato filettato con bloccaggio a chiave.

Threaded zinc plated steel revolving stud with key locking system.

Perno giratorio de acero galvanizado roscado con bloqueo con llave.

Materiale

Tecnopolimero nero, rinforzato con fibre di vetro, finitura opaca.

Black thermoplastic, glass fiber reinforced, mat.

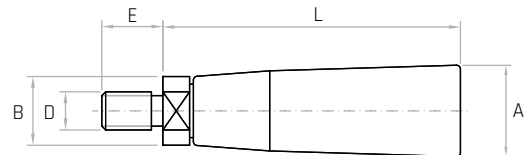
Termoplástico negro, reforzado con fibra de vidrio, acabado mate.

Codice	Modello	A mm	L mm	E mm	B mm	D	Peso gr.
6363301	MECG/21x50 M6	21	55	8	12	M6	24
6363306	MECG/21x50 M8	21	55	8	12	M8	25
6363316	MECG/23x70 M8	23	76	10	16	M8	48
6363321	MECG/23x70 M10	23	76	10	16	M10	50
6363331	MECG/26x90 M8	26	96	13	18	M8	81
6363336	MECG/26x90 M10	26	96	13	18	M10	82

NOTE: Si forniscono, per quantità adeguate, in colori diversi.

For suitable quantity available also in different colours.

Por cantidad apropiada, disponible también en colores diferentes.



MRS

Manopola girevole ribaltabile Fold-away revolving handle Empuñadura giratoria abatible



Descrizione

Perno e snodo in acciaio zincato.

Zinc plated steel stud and junction.

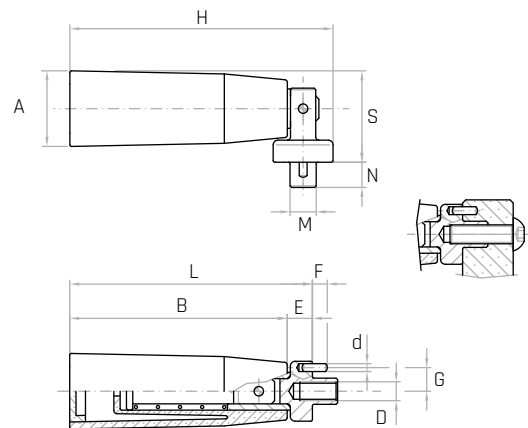
Perno y articulación de acero galvanizado.

Materiale

Tecnopolimero nero, rinforzato con fibre di vetro, finitura opaca.

Black thermoplastic, glass fiber reinforced, mat.

Termoplástico negro, reforzado con fibra de vidrio, acabado mate.



Codice	Modello	A mm	H mm	S mm	M mm	N mm	D	d mm	G mm	F mm	E mm	B mm	L mm	Peso gr.
6385010	MRS/21X50 M5	21	63	27	7	8	M5	Ø2,5	6,3	4	7	50	57	46
6385020	MRS/23X70 M6	23	84	29	8	8	M6	Ø2,5	7,5	4	7	70	77	63
6385030	MRS/26X90 M6	26	107	32	8	10	M6	Ø2,5	7,5	4	7	90	97	105

NOTE: Si forniscono, per quantità adeguate, in colori diversi.

For certain minimum quantities, custom colors available upon request.

Por cantidad apropiada, disponible también en colores diferentes.

PGR

Manopola girevole ribaltabile
Fold-away revolving handle
Empuñadura giratoria abatible



Descrizione

Perno e snodo in acciaio cromato.

Chromed steel stud and junction.

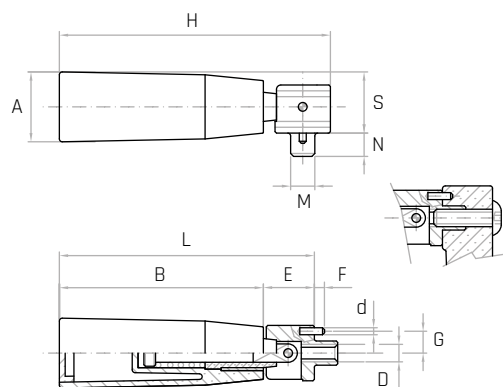
Perno y articulación de acero cromado.

Materiale

Tecnopolimero nero, rinforzato con fibre di vetro, finitura opaca.

Black thermoplastic, glass fiber reinforced, mat.

Termoplástico negro, reforzado con fibra de vidrio, acabado mate.



Codice	Modello	A mm	H mm	S mm	M mm	N mm	D	d mm	G mm	F mm	E mm	B mm	L mm	Peso gr.
6383010	PGR/21X50 M5	21	69	19	7	8	M5	Ø2,5	6,3	4	16,5	50	66,5	53
6383020	PGR/23X70 M6	23	92	21	8	8	M6	Ø2,5	7,5	4	16,5	70	86,5	67
6383030	PGR/26X90 M6	26	114	24	8	10	M6	Ø2,5	7,5	4	20	90	110	100

NOTE: Si forniscono, per quantità adeguate, in colori diversi.

For suitable quantity available also in different colours.

Por cantidad apropiada, disponible también en colores diferentes

PGRX

Manopola girevole ribaltabile
Fold-away revolving handle
Empuñadura giratoria abatible



Descrizione

Perno e snodo in acciaio inox AISI 303.

Stainless steel stud and junction (AISI 303).

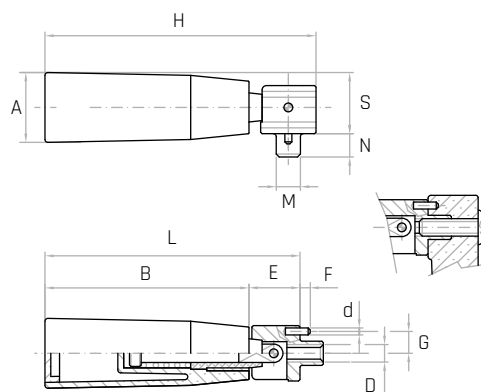
Perno y articulación de acero inoxidable (AISI 303).

Materiale

Tecnopolimero nero, rinforzato con fibre di vetro, finitura opaca.

Black thermoplastic, glass fiber reinforced, mat.

Termoplástico negro, reforzado con fibra de vidrio, acabado mate.



Codice	Modello	A mm	H mm	S mm	M mm	N mm	D	d mm	G mm	F mm	E mm	B mm	L mm	Peso gr.
6396010	PGRX/21x50 M5	21	69	19	7	8	M5	Ø2,5	6,3	4	16,5	50	66,5	55
6396020	PGRX/23x70 M6	23	92	21	8	8	M6	Ø2,5	7,5	4	16,5	70	86,5	67
6396030	PGRX/26x90 M6	26	114	24	8	10	M6	Ø2,5	7,5	4	20	90	110	102

NOTE: Si forniscono, per quantità adeguate, in colori diversi.

For suitable quantity available also in different colours.

Por cantidad apropiada, disponible también en colores diferentes.

T

Tappo per manopola Plug for handle Tapón para empuñadura



Materiale

Tecnopolimero nero, rinforzato con fibre di vetro, finitura opaca.

Black thermoplastic, glass fiber reinforced, mat.

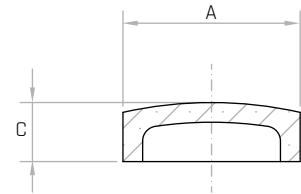
Termoplástico negro, reforzado con fibra de vidrio, acabado mate.

Codice	Modello	A mm	C mm	Peso gr.
6346005	T/18	18	6	1

NOTE: Si forniscono, per quantità adeguate, in colori diversi.
Vengono montati a pressione sulle manopole in tecnopolimero.

For certain minimum quantities, custom colors available upon request. Press-fit assembled on thermoplastic handles.

Por cantidad apropiada, disponible también en colores diferentes.
Montados a presión sobre las empuñaduras de termoplástico.



PMCG

Manopola cilindrica girevole Cylindrical revolving handle Empuñadura cilíndrica giratoria



Descrizione

Perno girevole in acciaio brunito filettato con bloccaggio a chiave.

Threaded burnished steel revolving stud with key locking system.

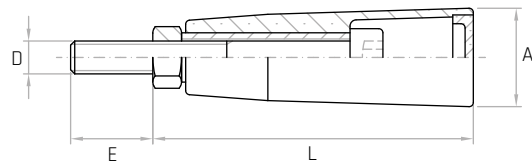
Perno giratorio de acero pavonado roscado con bloqueo con llave.

Materiale

Tecnopolimero nero, rinforzato con fibre di vetro, finitura opaca.

Black thermoplastic, glass fiber reinforced, mat.

Termoplástico negro, reforzado con fibra de vidrio, acabado mate.



Codice	Modello	A mm	L mm	E mm	D	Peso gr.
6363005	PMCG/21X50 M6	21	55	10	M6	34
6363015	PMCG/23X70 M8	23	75	10	M8	44
6363025	PMCG/26X90 M10	26	96	9	M10	82

NOTE: Si forniscono, per quantità adeguate, in colori diversi.
For suitable quantity available also in different colours.
Por cantidad apropiada, disponible también en colores diferentes.

MCL

Manopola cilindrica zigrinata Knurled cylindrical handle Empuñadura cilíndrica moleteada



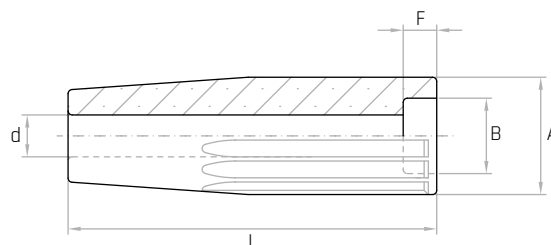
Descrizione

Foro liscio passante.
Smooth through hole
Agujero liso pasante.



Materiale

Tecnopolimero nero, finitura opaca.
Black thermoplastic, mat.
Termoplástico negro, acabado mate.



Codice	Modello	A mm	L mm	d mm	B mm	F mm	Peso gr.
6307006	MCL/28X88 Ø8,5	28	88	Ø8,5	Ø14	10	35
6307007	MCL/28X88 Ø10,5	28	88	Ø10,5	Ø17,5	12	31
6307008	MCL/28X88 Ø12,5	28	88	Ø12,5	Ø18,5	12	29
6307009	MCL/28X88 Ø14,5	28	88	Ø14,5	Ø22	14	25

NOTE: Si forniscono, per quantità adeguate, in colori diversi.
For suitable quantity available also in different colours.
Por cantidad apropiada, disponible también en colores diferentes.

MCM

Manopola cilindrica zigrinata Knurled cylindrical handle Empuñadura cilíndrica moleteada



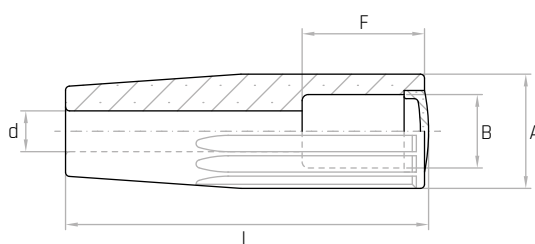
Descrizione

Foro liscio passante.
Smooth through hole
Agujero liso pasante.



Materiale

Tecnopolimero nero, finitura opaca.
Black thermoplastic, mat.
Termoplástico negro, acabado mate.



Codice	Modello	A mm	L mm	d mm	B mm	F mm	Peso gr.
6345010	MCM/28X88 Ø8,5	28	88	Ø8,5	Ø17	30	34

NOTE: Si forniscono, per quantità adeguate, in colori diversi.
A richiesta si fornisce il tappo T/18 smontato.
For certain minimum quantities custom colors available upon request.
Por cantidad apropiada, disponible también en colores diferentes.

MCGT

Manopola zigrinata girevole
Knurled revolving handle
Empuñadura giratoria moleteada

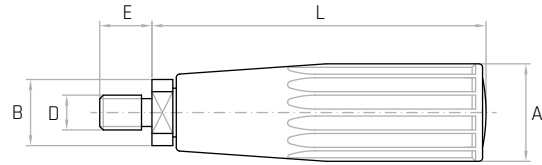


Descrizione

Perno girevole in acciaio zincato filettato con bloccaggio a chiave.
 Threaded zinc plated steel revolving stud with key locking system.
 Perno giratorio de acero galvanizado roscado con bloqueo con llave.

Materiale

Tecnopolimero nero, finitura opaca.
 Black thermoplastic, mat.
 Termoplástico negro, acabado mate.



Codice	Modello	A mm	L mm	E mm	B mm	D	Peso gr.
6347010	MCGT/28X88 M10	28	96	13	20	M10	98
6347015	MCGT/28X88 M12	28	96	13	20	M12	102

NOTE: Si forniscono, per quantità adeguate, in colori diversi.
 A richiesta si fornisce il tappo T/18 smontato.

For certain minimum quantities custom colors available upon request.
 Por cantidad apropiada, disponible también en colores diferentes.

MGET

Manopola zigrinata girevole
Knurled revolving handle
Empuñadura giratoria moleteada

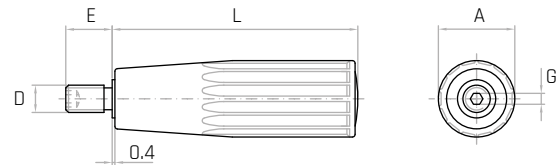


Descrizione

Perno girevole in acciaio zincato filettato con cava esagonale di bloccaggio.
 Threaded zinc plated steel revolving stud with hexagonal locking socket.
 Perno giratorio de acero galvanizado roscado con hueco hexagonal de cierre.

Materiale

Tecnopolimero nero, finitura opaca.
 Black thermoplastic, mat.
 Termoplástico negro, acabado mate.



Codice	Modello	A mm	L mm	D	E mm	G mm	Peso gr.
6348050	MGET/28X88 M8	28	89	M8	15	4	82
6348055	MGET/28X88 M10	28	89	M10	17	5	85

NOTE: Si forniscono, per quantità adeguate, in colori diversi.
 A richiesta si fornisce il tappo T/18 smontato.

For certain minimum quantities custom colors available upon request.
 Por cantidad apropiada, disponible también en colores diferentes.

MCP

Manopola zigrinata girevole
Knurled revolving handle
Empuñadura giratoria moleteada

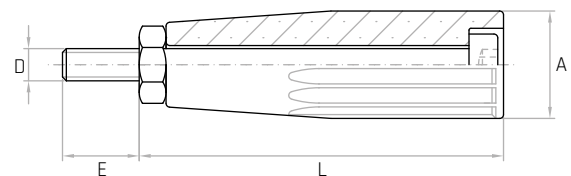


Descrizione

Perno girevole in acciaio brunito filettato con dado esagonale.
 Threaded burnished steel revolving stud with hexagonal nut.
 Perno giratorio de acero pavonado roscado con dado hexagonal.

Materiale

Tecnopolimero nero, finitura opaca.
 Black thermoplastic, mat.
 Termoplástico negro, acabado mate.



Codice	Modello	A mm	L mm	E mm	D	Peso gr.
6344015	MCP/28X88 M10	28	94	15	M10	108

NOTE: Si forniscono, per quantità adeguate, in colori diversi.

For suitable quantity available also in different colours.
 Por cantidad apropiada, disponible también en colores diferentes.

MGRT

Manopola girevole ribaltabile
Fold-away revolving handle
Empuñadura giratoria abatible

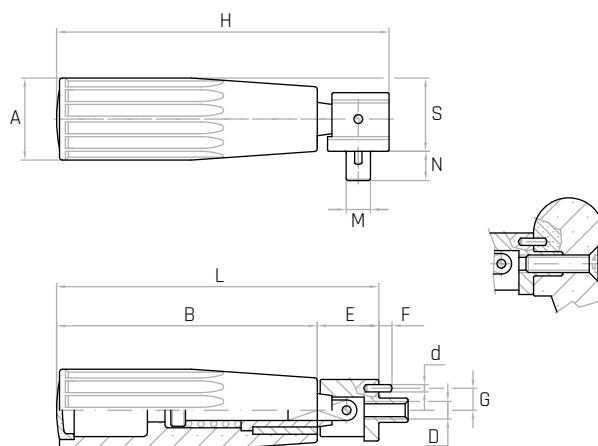


Descrizione

Perno e snodo in acciaio cromato.
 Chromed steel stud and junction.
 Perno y articulación de acero cromado.

Materiale

Tecnopolimero nero, finitura opaca.
 Black thermoplastic, mat.
 Termoplástico negro, acabado mate.



Codice	Modello	A mm	H mm	S mm	M mm	N mm	D	d mm	G mm	F mm	E mm	B mm	L mm	Peso gr.
6349100	MGRT/28X88	28	113	25	8	10	M6	Ø2,5	7,5	4	20	89	109	111

NOTE: Si forniscono, per quantità adeguate, in colori diversi. A richiesta si fornisce il tappo T/18 smontato.
 For certain minimum quantities custom colors available upon request.
 Por cantidad apropiada, disponible también en colores diferentes.

MCT

Manopola conica
Conical handle / Empuñadura cónica



Descrizione

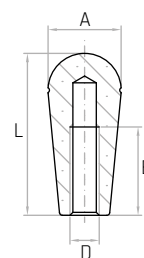
Foro cieco filettato.
 Tapped blind hole.
 Agujero ciego roscado.

Materiale

Tecnopolimero nero, rinforzato con fibre di vetro, finitura opaca.
 Black thermoplastic, glass fiber reinforced, mat.
 Termoplástico negro, reforzado con fibra de vidrio, acabado mate.

Codice	Modello	A mm	L mm	D	E mm	Peso gr.
6306005	MCT/13X43 M5	13	43	M5	15	3,2
6306010	MCT/25x50 M8	25	50	M8	25	13

NOTE: Si forniscono, per quantità adeguate, in colori diversi.
 For suitable quantity available also in different colours.
 Por cantidad apropiada, disponible también en colores diferentes.



MCTL

Manopola conica
Conical handle / Empuñadura cónica



Descrizione

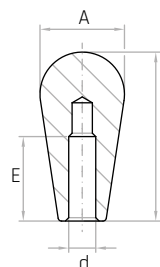
Foro cieco liscio
 Smooth blind hole
 Agujero ciego liso.

Materiale

Tecnopolimero nero, rinforzato con fibre di vetro, finitura opaca.
 Black thermoplastic, glass fiber reinforced, mat.
 Termoplástico negro, reforzado con fibra de vidrio, acabado mate.

Codice	Modello	A mm	L mm	d mm	E mm	Peso gr.
6306015	MCTL/25X50 Ø8	25	50	Ø8	25	12

NOTE: Si forniscono, per quantità adeguate, in colori diversi.
 For suitable quantity available also in different colours.
 Por cantidad apropiada, disponible también en colores diferentes.



Descrizione

Asta in acciaio zincato e manopola cilindrica.

Zinc plated steel arm and cylindrical handle.

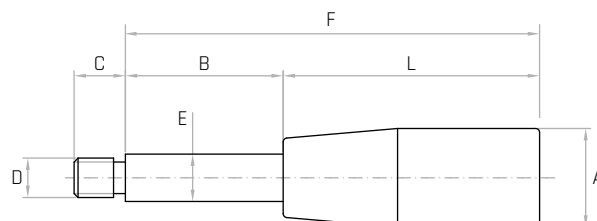
Brazo de acero galvanizado y empuñadura cilíndrica.

Materiale

Duroplasto nero.

Black phenolic plastic.

Duroplástico negro.



Codice	Modello	A mm	L mm	B mm	C mm	D	E mm	F mm	Peso gr.
6135500	BI/40 M8X75	17	38	35	12	M8	10	75	38
6135505	BI/50 M8X85	21	50	35	12	M8	10	85	49
6135510	BI/50 M8X95	21	50	45	12	M8	10	95	56
6135515	BI/50 M8X125	21	50	75	12	M8	10	125	74
6135520	BI/55 M8X130	23	55	75	12	M8	10	130	80
6135600	BI/55 M10X90	23	55	35	14	M10	12	90	68
6135605	BI/65 M10X100	25	65	35	14	M10	12	100	76
6135610	BI/65 M10X110	25	65	45	14	M10	12	110	86
6135615	BI/65 M10X140	25	65	75	14	M10	12	140	112
6135700	BI/65 M12X78	25	65	13	15	M12	15	78	72
6135705	BI/65 M12X105	25	65	40	15	M12	15	105	108
6135710	BI/65 M12X140	25	65	75	15	M12	15	140	157
6135715	BI/85 M12X98	28	85	13	15	M12	15	98	96
6135720	BI/85 M12X125	28	85	40	15	M12	15	125	132
6135725	BI/85 M12X160	28	85	75	15	M12	15	160	181
6135730	BI/85 M12X190	28	85	105	15	M12	15	190	219
6135028	BI/65 M14X78	25	65	13	15	M14	15	78	73
6135030	BI/65 M14X105	25	65	40	15	M14	15	105	118
6135035	BI/65 M14X140	25	65	75	15	M14	15	140	161
6135036	BI/85 M14X98	28	85	13	15	M14	15	98	98
6135037	BI/85 M14X125	28	85	40	15	M14	15	125	143
6135038	BI/85 M14X160	28	85	75	15	M14	15	160	185
6135040	BI/85 M14X190	28	85	105	15	M14	15	190	227

NOTE: Si forniscono, per quantità adeguate, aste di diversa lunghezza e di diversa filettatura. A richiesta si possono montare altri modelli di impugnatura.

For certain minimum quantities, different handles, special threads and shaft lengths available upon request.

Por cantidad apropiada disponible también con varillas de rosca y longitud diferente. Empuñaduras de diferentes modelos disponibles a petición.

Descrizione

Asta in acciaio zincato e manopola conica.

Zinc plated steel arm and conical handle.

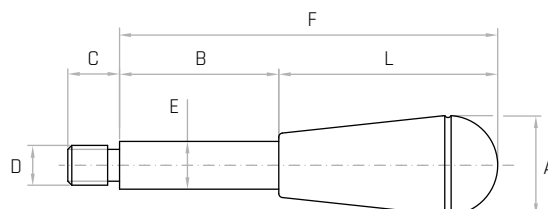
Brazo de acero galvanizado y empuñadura cónica.

Materiale

Duroplasto nero.

Black phenolic plastic.

Duroplástico negro.



Codice	Modello	A mm	L mm	B mm	C mm	D	E mm	F mm	Peso gr.
6135100	BI/22 M8X75	22	40	35	12	M8	10	75	47
6135105	BI/22 M8X85	22	40	45	12	M8	10	85	55
6135110	BI/22 M8X115	22	40	75	12	M8	10	115	70
6135200	BI/22 M10X75	22	40	35	14	M10	12	75	60
6135205	BI/22 M10X85	22	40	45	14	M10	12	85	70
6135210	BI/22 M10X115	22	40	75	14	M10	12	115	95
6135215	BI/25 M10X130	25	55	75	14	M10	12	130	99
6135300	BI/25 M12X68	25	55	13	15	M12	15	68	56
6135305	BI/25 M12X95	25	55	40	15	M12	15	95	94
6135310	BI/25 M12X130	25	55	75	15	M12	15	130	143
6135315	BI/25 M12X160	25	55	105	15	M12	15	160	181
6135320	BI/32 M12X175	32	70	105	15	M12	15	175	206
6135005	BI/25 M14X68	25	55	13	15	M14	15	68	62
6135010	BI/25 M14X95	25	55	40	15	M14	15	95	104
6135015	BI/25 M14X130	25	55	75	15	M14	15	130	161
6135017	BI/25 M14X160	25	55	105	15	M14	15	160	185
6135019	BI/32 M14X145	32	70	75	15	M14	15	145	172
6135020	BI/32 M14X175	32	70	105	15	M14	15	175	214

NOTE: Si forniscono, per quantità adeguate, aste di diversa lunghezza e di diversa filettatura. A richiesta si possono montare altri modelli di impugnatura.

For certain minimum quantities, different handles, special threads and shaft lengths available upon request.

Por cantidad apropiada disponible también con varillas de rosca y longitud diferente. Empuñaduras de diferentes modelos disponibles a petición.

MPC

Maniglia portello caldaia / Boiler door handle
Manilla para escotilla de caldera



Descrizione

Gancio in acciaio zincato.

Zinc plated steel hook.

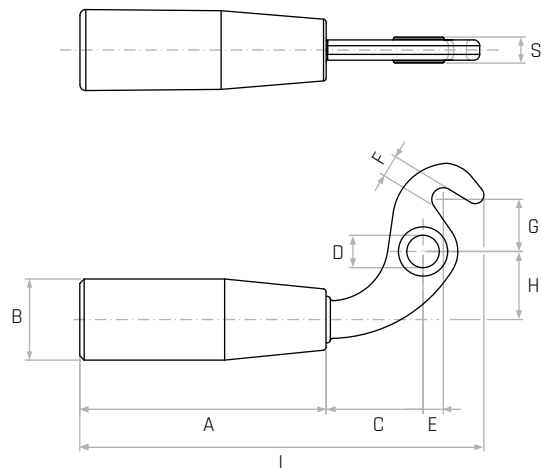
Gancho de acero galvanizado.

Materiale

Manopola cilindrica in duroplasto nero.

Cylindrical handle in black phenolic plastic.

Empuñadura cilíndrica de duroplástico negro.



Codice	Modello	A mm	B mm	C mm	D mm	E mm	F mm	G mm	H mm	L mm	S mm	Peso gr.
6145005	MPC/109	85	28	32	11,2	7	8	18	23	138	9	154

MPC

Maniglia portello caldaia / Boiler door handle
Manilla para escotilla de caldera



Descrizione

Gancio in acciaio zincato.

Zinc plated steel hook.

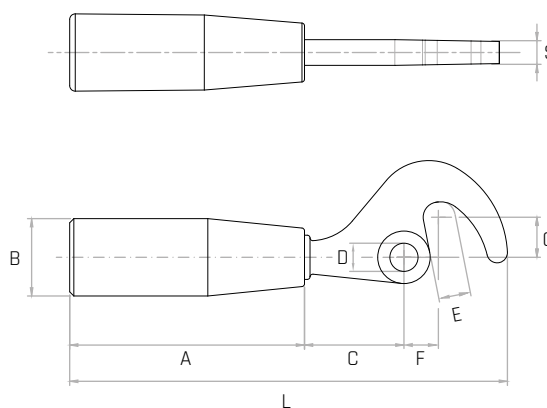
Gancho de acero galvanizado.

Materiale

Manopola cilindrica in duroplasto nero.

Cylindrical handle in black phenolic plastic.

Empuñadura cilíndrica de duroplástico negro.



Codice	Modello	A mm	B mm	C mm	D mm	E mm	F mm	G mm	L mm	S mm	Peso gr.
6145010	MPC/94	85	28	35	10,2	14	14	13	156	11,9	174

MZ

Manopola conica Conical handle / Empuñadura cónica



Descrizione

Foro cieco filettato.

Tapped blind hole.

Agujero ciego roscado.

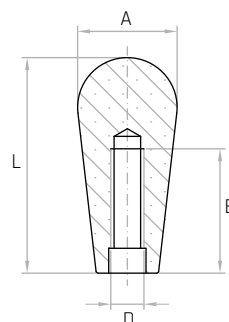
Materiale

Duroplasto nero.

Black phenolic plastic.

Duroplástico negro.

Codice	Modello	A mm	L mm	D	E mm	Peso gr.
7119000	MZ/40 M6	20	40	M6	20	11
7119010	MZ/40 M8	20	40	M8	20	10
7119020	MZ/40 M10	20	40	M10	20	9
7119040	MZ/52 M8	25	52	M8	20	18
7119045	MZ/52 M10	25	52	M10	20	17



MZ

Manopola conica Conical handle / Empuñadura cónica



Descrizione

Foro cieco filettato.

Tapped blind hole.

Agujero ciego roscado.

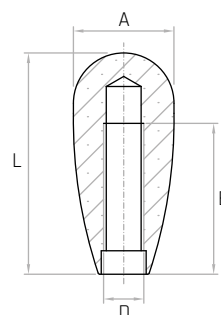
Materiale

Duroplasto nero.

Black phenolic plastic.

Duroplástico negro.

Codice	Modello	A mm	L mm	D	E mm	Peso gr.
7119050	MZ/65 M8	30	65	M8	30	40
7119060	MZ/65 M10	30	65	M10	40	39
7119070	MZ/65 M12	30	65	M12	40	39
7119080	MZ/69 M10	38	69	M10	40	78



IO

Manopola ogivale Ogival handle / Empuñadura ogival



Descrizione

Foro cieco filettato.

Tapped blind hole.

Agujero ciego roscado.

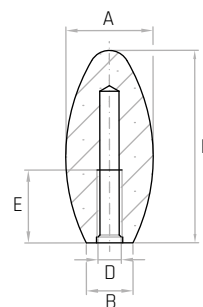
Materiale

Duroplasto nero.

Black phenolic plastic.

Duroplástico negro.

Codice	Modello	A mm	L mm	B mm	D	E mm	Peso gr.
7114005	IO/30 M8	30	65	16	M8	16	41
7114010	IO/30 M10	30	65	16	M10	21	40
7114015	IO/30 M12	30	65	16	M12	25	39
7114030	IO/35 M12	35	85	22	M12	25	71
7114035	IO/35 M16	35	85	22	M16	30	69



IOB

Manopola ogivale Ogival handle / Empuñadura ogival



Descrizione

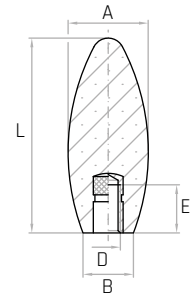
Bussola in acciaio zincato e foro cieco filettato.

Zinc plated steel insert and tapped blind hole.
Inserto de acero galvanizado y agujero ciego roscado.

Materiale

Duroplasto nero.
Black phenolic plastic.
Duroplástico negro.

Codice	Modello	A mm	L mm	B mm	D	E mm	Peso gr.
7115010	IOB/35 M10	35	85	22	M10	21	87



AIC

Manopola ogivale con perno fisso Ogival handle with fixed stud Empuñadura ogival con perno fijo



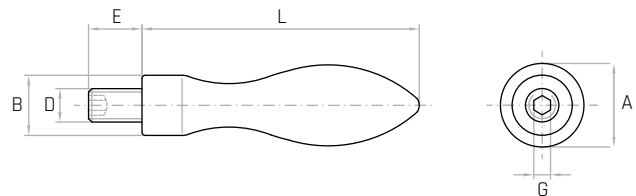
Descrizione

Perno fisso filettato con cava esagonale di bloccaggio.

Threaded fixed stud with hexagonal locking socket.
Perno fijo roscado con huego hexagonal de cierre.

Materiale

Acciaio zincato.
Zinc plated steel.
Acero galvanizado.



Codice	Modello	A mm	L mm	B mm	D	E mm	G mm	Peso gr.
7709005	AIC/16 M6	16	50	10	M6	11	3	45
7709010	AIC/20 M8	20	64	13	M8	13	4	90
7709015	AIC/25 M10	25	80	16	M10	14	5	180
7709020	AIC/32 M12	32	100	20	M12	21	6	360
7709025	AIC/36 M16	36	112	22	M16	26	8	525

AIGE

Manopola ogivale girevole / Revolving ogival handle / Empuñadura ogival giratoria



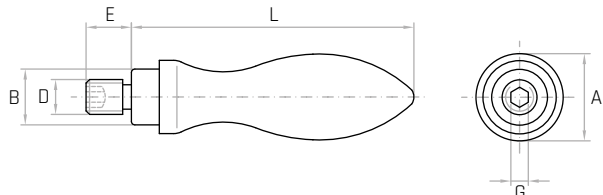
Descrizione

Perno girevole filettato con cava esagonale di bloccaggio.

Threaded revolving stud with hexagonal locking socket.
Perno giratorio roscado con huego hexagonal de cierre.

Materiale

Alluminio. Superficie lucidata.
Aluminium. Polished surface.
Aluminio. Superficie pulida.



Codice	Modello	A mm	L mm	B mm	D	E mm	G mm	Peso gr.
7710005	AIGE/16 M6	16	54,5	10	M6	11	3	35
7710010	AIGE/20 M8	20	67	13	M8	13	4	55
7710015	AIGE/25 M10	25	83	16	M10	14	5	95
7710020	AIGE/32 M12	32	105,5	20	M12	21	6	195
7710025	AIGE/36 M16	36	117	22	M16	26	8	280

PB

Pomolo a sfera / Ball knob / Pomo esférico



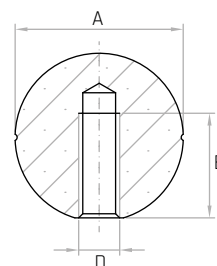
Descrizione

Canalino equatoriale. Foro cieco filettato.
Equatorial groove. Tapped blind hole.
Canal ecuatorial. Agujero ciego roscado.

Materiale

Duroplasto rosso.
Red phenolic plastic.
Duroplástico rojo.

Codice	Modello	A mm	E mm	D	Peso gr.
8100411	PB/32 M8	32	20	M8	22
8100571	PB/32 M10	32	20	M10	22
8100418	PB/41 M10	41	20	M10	45
8100873	PB/41 M12	41	20	M12	44
8100340	PB/47 M12	47	23	M12	68



NOTE: Si forniscono, per quantità adeguate, altre misure.

For suitable quantities, available also with different measures.

Por cantidad apropiada, disponible también de distintas medidas.

PB

Pomolo a sfera / Ball knob / Pomo esférico



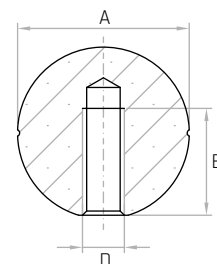
Descrizione

Canalino equatoriale. Foro cieco filettato.
Equatorial groove. Tapped blind hole.
Canal ecuatorial. Agujero ciego roscado.

Materiale

Duroplasto nero.
Black phenolic plastic.
Duroplástico negro.

Codice	Modello	A mm	E mm	D	Peso gr.
6131005	PB/19 M4	19	10	M4	6
6131010	PB/19 M5	19	10	M5	6
6131015	PB/19 M6	19	10	M6	5
6131020	PB/25 M5	25	17	M5	11
6131025	PB/25 M6	25	17	M6	11
6131030	PB/25 M8	25	17	M8	10
6131035	PB/32 M5	32	20	M5	23
6131040	PB/32 M6	32	20	M6	23
6131045	PB/32 M8	32	20	M8	22
6131050	PB/32 M10	32	20	M10	22
6131052	PB/32 M12	32	20	M12	20
6131060	PB/41 M6	41	20	M6	50
6131065	PB/41 M8	41	20	M8	48
6131070	PB/41 M10	41	20	M10	45
6131075	PB/41 M12	41	20	M12	44
6131076	PB/41 M16	41	20	M16	40
6131090	PB/47 M10	47	23	M10	70
6131095	PB/47 M12	47	23	M12	68
6131100	PB/47 M14	47	23	M14	67
6131150	PB/47 M16	47	23	M16	65
6131125	PB/60 M8	60	25	M8	160
6131130	PB/60 M10	60	25	M10	153
6131135	PB/60 M12	60	25	M12	156
6131140	PB/60 M14	60	25	M14	155
6131145	PB/60 M16	60	25	M16	146



NOTE: Si forniscono, per quantità adeguate, altre misure.

For suitable quantities, available also with different measures.

Por cantidad apropiada, disponible también de distintas medidas.

PBO

Pomolo a sfera / Ball knob / Pomo esférico



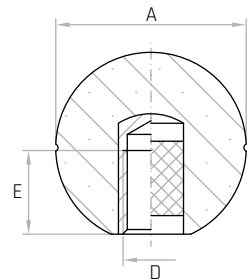
Descrizione

Canalino equatoriale. Bussola in ottone e foro cieco filettato.
Equatorial groove. Brass insert and tapped blind hole.
Canal ecuatorial. Inserto de latón y agujero ciego roscado.

Materiale

Duroplasto nero.
Black phenolic plastic.
Duroplástico negro.

Codice	Modello	A mm	E mm	D	Peso gr.
6132005	PBO/19 M4	19	9	M4	7
6132010	PBO/19 M5	19	9	M5	7
6132015	PBO/19 M6	19	9	M6	7
6132020	PBO/25 M6	25	9	M6	14
6132025	PBO/25 M8	25	13	M8	16
6132030	PBO/32 M8	32	13	M8	28
6132035	PBO/32 M10	32	16	M10	29
6132040	PBO/41 M10	41	16	M10	54
6132045	PBO/41 M12	41	18	M12	57
6132050	PBO/47 M10	47	16	M10	78
6132055	PBO/47 M12	47	18	M12	80
6132060	PBO/47 M14	47	20	M14	84
6132065	PBO/60 M12	60	20	M12	186
6132070	PBO/60 M14	60	20	M14	180
6132075	PBO/60 M16	60	20	M16	177



NOTE: Si forniscono, per quantità adeguate, con inserti a misura.

For certain minimum quantities, tapped metal inserts available upon request.

Por cantidad apropiada, disponible también con insertos de distintas medidas.

PBN

Pomolo a sfera / Ball knob / Pomo esférico



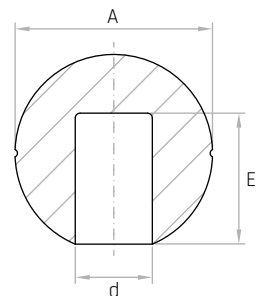
Descrizione

Canalino equatoriale. Bussola autobloccante in nylon.
Equatorial groove. Self-locking nylon insert.
Canal ecuatorial. Inserto autobloccante de nylon.

Materiale

Duroplasto nero.
Black phenolic plastic.
Duroplástico negro.

Codice	Modello	A mm	d mm	E mm	Peso gr.
6133005	PBN/19 Ø5	19	Ø5	10	6
6133010	PBN/19 Ø6	19	Ø6	10	6
6133015	PBN/25 Ø6	25	Ø6	15	11
6133020	PBN/25 Ø8	25	Ø8	15	10
6133025	PBN/32 Ø8	32	Ø8	19	22
6133030	PBN/32 Ø10	32	Ø10	19	21
6133035	PBN/41 Ø10	41	Ø10	19	47
6133040	PBN/41 Ø12	41	Ø12	20	48
6133045	PBN/47 Ø10	47	Ø10	19	71
6133050	PBN/47 Ø12	47	Ø12	20	69
6133051	PBN/47 Ø14	47	Ø14	30	67
6133052	PBN/47 Ø16	47	Ø16	30	66



NOTE: Montaggio a pressione, adatta per albero liscio tondo trafilato, tolleranza h9.

Press-fit assembly suitable for drawn round smooth shaft tolerance h9.

Montaje a presión adecuado por eje liso redondo retrado tolerancia h9.

PBL

Pomolo a sfera / Ball knob / Pomo esférico



Descrizione

Canalino equatoriale. Foro liscio.

Equatorial groove. Smooth hole.

Canal ecuatorial. Agujero liso.

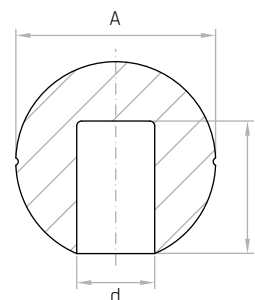
Materiale

Duroplasto nero.

Black phenolic plastic.

Duroplástico negro.

Codice	Modello	A mm	d mm	E mm	Peso gr.
6131080	PBL/41 Ø16	41	Ø16	33	39
6131085	PBL/41 Ø20	41	Ø20	33	33
6131105	PBL/47 Ø16	47	Ø16	26	65
6131115	PBL/47 Ø20	47	Ø20	38	57
6131120	PBL/47 Ø22	47	Ø22	37	54



3

PB/GE

Pomolo a sfera / Ball knob / Pomo esférico



Descrizione

Perno girevole in acciaio zincato filettato con cava esagonale di bloccaggio.

Threaded zinc plated steel revolving stud with hexagonal locking socket.

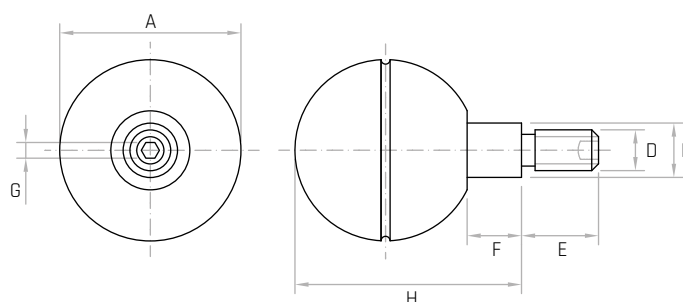
Perno giratorio de acero galvanizado roscado con hueco hexagonal de cierre.

Materiale

Duroplasto nero.

Black phenolic plastic.

Duroplástico negro.



Codice	Modello	A mm	H mm	F mm	E mm	D	B mm	G mm	Peso gr.
6150005	PB/GE/41 M8	41	51	12	15	M8	13	4	87
6150010	PB/GE/41 M10	41	51	12	14	M10	13	5	90
6150013	PB/GE/47 M8	47	58	12	15	M8	14	4	118
6150015	PB/GE/47 M10	47	58	12	17	M10	14	5	121
6150018	PB/GE/60 M8	60	71	12	15	M8	14	4	206
6150020	PB/GE/60 M10	60	71	12	17	M10	14	5	212

SBA

Pomolo a sfera / Ball knob / Pomo esférico



Descrizione

Bussola in acciaio zincato e foro cieco filettato.

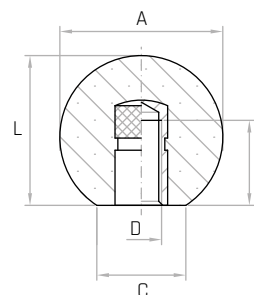
Zinc plated steel insert and tapped blind hole.
Inserto de acero galvanizado y agujero ciego roscado.

Materiale

Duroplasto nero.

Black phenolic plastic.
Duroplástico negro.

Codice	Modello	A mm	L mm	C mm	E mm	D	Peso gr.
7112005	SBA/16 M4	16	15	8	8	M4	4
7112010	SBA/20 M5	20	18	12	11	M5	6
7112020	SBA/25 M5	25	23	15	11	M5	12
7112025	SBA/25 M6	25	23	15	14	M6	13
7112035	SBA/32 M6	32	29	18	14	M6	25
7112040	SBA/32 M8	32	29	18	16	M8	26
7112045	SBA/36 M6	36	34	17	14	M6	37
7112050	SBA/36 M8	36	34	17	16	M8	38
7112060	SBA/36 M10	36	34	17	21	M10	38
7112065	SBA/40 M8	40	37	22	16	M8	51
7112070	SBA/40 M10	40	37	22	21	M10	53
7112075	SBA/40 M12	40	37	22	25	M12	56
7112080	SBA/45 M10	45	44	17	21	M10	76
7112085	SBA/45 M12	45	44	17	25	M12	78
7112090	SBA/50 M10	50	46	29	21	M10	95
7112100	SBA/50 M12	50	46	29	25	M12	97



SB

Pomolo a sfera / Ball knob / Pomo esférico



Descrizione

Foro cieco filettato.

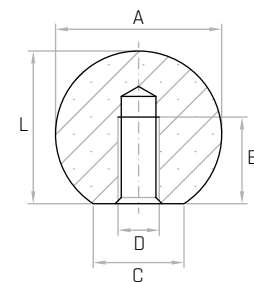
Tapped blind hole.
Agujero ciego roscado.

Materiale

Duroplasto nero.

Black phenolic plastic.
Duroplástico negro.

Codice	Modello	A mm	L mm	C mm	E mm	D	Peso gr.
7111005	SB/10 M3	10	9,5	5	5	M3	1
7111010	SB/12 M4	12	11	6	8	M4	1
7111015	SB/16 M4	16	15	8	8	M4	3
7111020	SB/16 M5	16	15	8	11	M5	3
7111025	SB/20 M5	20	18	12	11	M5	5
7111030	SB/20 M6	20	18	12	14	M6	5
7111040	SB/25 M5	25	23	15	11	M5	11
7111045	SB/25 M6	25	23	15	14	M6	11
7111050	SB/25 M8	25	23	15	16	M8	10
7111055	SB/32 M6	32	29	18	14	M6	21
7111060	SB/32 M8	32	29	18	16	M8	20
7111065	SB/32 M10	32	29	18	21	M10	20
7111070	SB/36 M6	36	34	17	14	M6	31
7111075	SB/36 M8	36	34	17	16	M8	31
7111080	SB/36 M10	36	34	17	21	M10	30
7111085	SB/40 M8	40	37	22	16	M8	46
7111090	SB/40 M10	40	37	22	21	M10	45
7111095	SB/40 M12	40	37	22	25	M12	44
7111100	SB/45 M10	45	44	17	21	M10	68
7111105	SB/45 M12	45	44	17	25	M12	66
7111110	SB/50 M10	50	46	29	21	M10	88
7111115	SB/50 M12	50	46	29	25	M12	86
7111125	SB/50 M16	50	46	29	30	M16	83



SP

Pomolo a sfera Ball knob / Pomo esférico



Descrizione

Foro cieco filettato.

Tapped blind hole.

Agujero ciego roscado.

Materiale

Tecnopolimero nero, rinforzato con fibre di vetro.

Black thermoplastic, glass fiber reinforced.

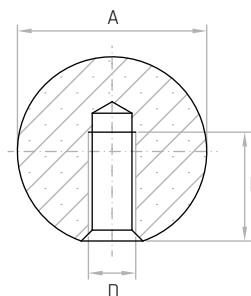
Termoplástico negro, reforzado con fibra de vidrio.

Codice	Modello	A mm	D	E mm	Peso gr.
7382005	SP/20 M4	20	M4	15	4
7382010	SP/20 M5	20	M5	15	4
7382015	SP/20 M6	20	M6	15	3
7382020	SP/25 M5	25	M5	15	8
7382025	SP/25 M6	25	M6	15	8
7382030	SP/25 M8	25	M8	15	7

NOTE: Si forniscono, per quantità adeguate, in colori diversi.

For suitable quantity available also in different colours.

Por cantidad apropiada, disponible también en colores diferentes.



PT

Pomello per pulsanti Push-pull knob / Pomo para botones



Descrizione

Bussola in ottone e foro cieco filettato.

Brass insert and tapped blind hole.

Inserto de latón y agujero ciego roscado.

Materiale

Tecnopolimero nero, rinforzato con fibre di vetro, finitura opaca.

Black thermoplastic, glass fiber reinforced, mat.

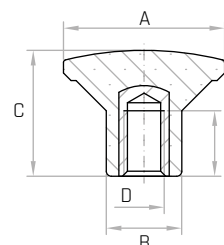
Termoplástico negro, reforzado con fibra de vidrio, acabado mate.

Codice	Modello	A mm	B mm	C mm	D	E mm	Peso gr.
6340000	PT/26 M4	26	12	17	M4	8	8
6340005	PT/26 M5	26	12	17	M5	8	8
6340010	PT/26 M6	26	12	17	M6	8	8
6340050	PT/32 M6	32	15	24	M6	13	13
6340055	PT/32 M8	32	15	24	M8	13	13

NOTE: Si forniscono, per quantità adeguate, in colori diversi e con inserti a misura in acciaio, in ottone, in acciaio inox.

For certain minimum quantities, special colours and tapped metal inserts available in brass, zinc plated steel or stainless steel upon request.

Por cantidad apropiada, disponible también en colores diferentes y con insertos de distintas medidas.



PL

Pomello per pulsanti / Push-pull knob Pomo para botones



Descrizione

Foro cieco filettato.

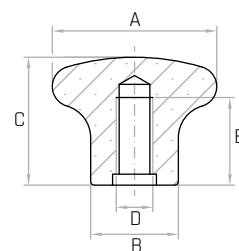
Tapped blind hole.
Agujero ciego roscado.

Materiale

Duroplasto nero.

Black phenolic plastic.
Duroplástico negro.

Codice	Modello	A mm	B mm	C mm	D	E mm	Peso gr.
7109000	PL/35 M6	35	17	35	M6	20	19
7109005	PL/35 M8	35	17	35	M8	20	18
7109010	PL/50 M8	45	24	34	M8	23	36
7109015	PL/50 M10	45	24	34	M10	23	35
7109020	PL/50 M12	45	24	34	M12	23	34



PM

Pomello per pulsanti / Push-pull knob Pomo para botones



Descrizione

Foro cieco filettato.

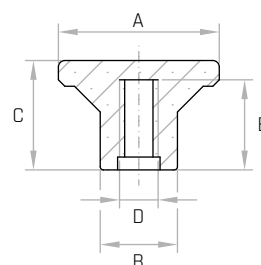
Tapped blind hole.
Agujero ciego roscado.

Materiale

Duroplasto nero.

Black phenolic plastic.
Duroplástico negro.

Codice	Modello	A mm	B mm	C mm	D	E mm	Peso gr.
6134005	PM/25 M5	25	12	16,5	M5	12	4
6134010	PM/25 M6	25	12	16,5	M6	12	4



IB

Impugnatura Handgrip / Empuñadura



Descrizione

Foro cieco filettato.

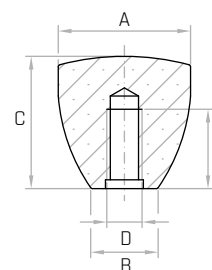
Tapped blind hole.
Agujero ciego roscado.

Materiale

Duroplasto nero.

Black phenolic plastic.
Duroplástico negro.

Codice	Modello	A mm	B mm	C mm	D	E mm	Peso gr.
6159005	IB/30 M6	30	15	30	M6	20	21
6159010	IB/30 M8	30	15	30	M8	20	20
6159015	IB/30 M10	30	15	30	M10	20	20



MB

Impugnatura Handgrip / Empuñadura



Descrizione

Foro cieco filettato.

Tapped blind hole.

Agujero ciego roscado.

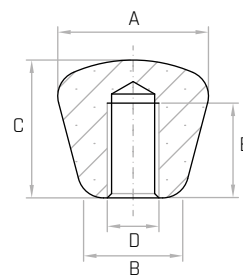
Materiale

Duroplasto nero.

Black phenolic plastic.

Duroplástico negro.

Codice	Modello	A mm	B mm	C mm	D	E mm	Peso gr.
7113005	MB/35 M12	35	23	32	M12	20	27
7113030	MB/44 M10	44	21	52	M10	20	62



TB

Maniglia a tirante Clamping handle / Manilla de fijación



Descrizione

Bussola in ottone e foro cieco filettato.

Brass insert and tapped blind hole.

Inserto de latón y agujero ciego roscado.

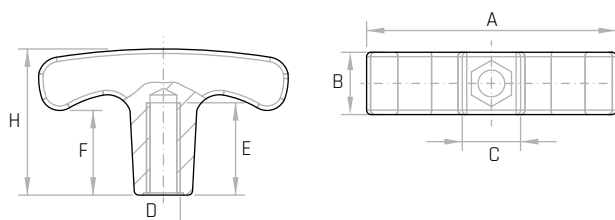
Materiale

Tecnopolimero nero, rinforzato con fibre di vetro, finitura opaca.

Black thermoplastic, glass fiber reinforced, mat finishing.

Termoplástico negro, reforzado con fibra de vidrio, acabado mate.

Codice	Modello	A mm	B mm	C mm	H mm	D	E mm	F mm	Peso gr.
7381050	TB/56 M6	56	14	13x13	32	M6	16	19	18
7381060	TB/68 M6	68	14	13x13	32	M6	16	19	26
7381065	TB/68 M8	68	14	15x15	35	M8	22	20	25
7381080	TB/81 M8	81	20	18x18	39	M8	22	20	40
7381085	TB/81 M10	81	20	18x18	39	M10	22	20	38
7381090	TB/81 M12	81	20	18x18	39	M12	22	20	36



NOTE: Si forniscono, per quantità adeguate, in colori diversi e con inserti a misura.

For certain minimum quantities custom colors and special inserts available upon request.

Por cantidad apropiada, disponible también en colores diferentes y con insertos de distintas medidas.

TIR

Maniglia a tirante Clamping handle / Manilla de fijación



Descrizione

Foro cieco filettato.

Tapped blind hole.

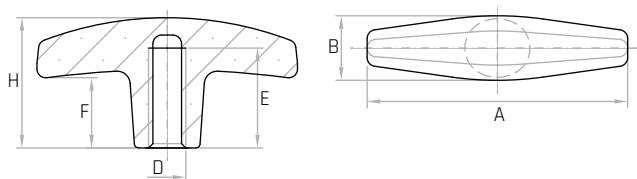
Agujero ciego roscado.

Materiale

Tecnopolimero nero, rinforzato con fibre di vetro, finitura opaca.

Black thermoplastic, glass fiber reinforced, mat.

Termoplástico negro, reforzado con fibra de vidrio, acabado mate.



Codice	Modello	A mm	B mm	H mm	D	E mm	F mm	Peso gr.
7381010	TIR/60 M6	57	15	30	M6	13	16	9
7381020	TIR/60 M8	57	15	30	M8	15	16	8

TG/153

Tirante / Clamping handle / Tirante

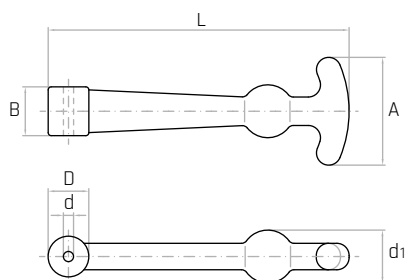


Materiale

Gomma nera, durezza 65/70 Shore A.

Black rubber, 65/70 Shore A.

Goma negra, dureza de 65/70 Shore A.



Codice	Modello	L mm	A mm	B mm	D mm	d1 mm	d mm	Peso gr.
7317485	TG/153	148	53	24	20	26	Ø4	57

NOTE: Da usare con ganci di tipo AZ, BZ e CZ, forniti a parte su richiesta.

To use with hooks type AZ, BZ and CZ, supplied upon request.

Utilizar con ganchos de tipo AZ, BZ y CZ, suministrados a petición.

TRI/120

Tirante / Clamping handle / Tirante

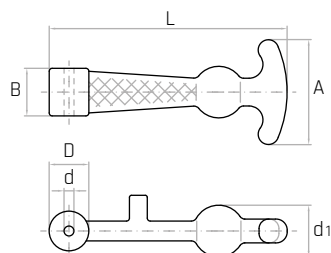


Materiale

Gomma nera, durezza 65/70 Shore A.

Black rubber, 65/70 Shore A.

Goma negra, dureza de 65/70 Shore A.



Codice	Modello	L mm	A mm	B mm	D mm	d1 mm	d mm	Peso gr.
7317525	TRI/120	120	54	26	19	25	Ø4	41

NOTE: Da usare con ganci di tipo AZ, BZ e CZ, forniti a parte su richiesta.

To use with hooks type AZ, BZ and CZ, supplied upon request.

Utilizar con ganchos de tipo AZ, BZ y CZ, suministrados a petición.

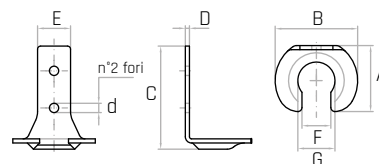
AZ

Gancio
Hook / Gancho



Materiale
Ferro zincato.
Zinc plated iron.
Hierro galvanizado.

Codice	Modello	A mm	B mm	C mm	D mm	E mm	d mm	F mm	G mm	Peso gr.
7317510	AZ/32	32	40	50	2	16	Ø4	15	18	21



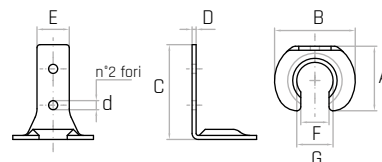
BZ

Gancio
Hook / Gancho



Materiale
Ferro zincato.
Zinc plated iron.
Hierro galvanizado.

Codice	Modello	A mm	B mm	C mm	D mm	E mm	d mm	F mm	G mm	Peso gr.
7317515	BZ/32	32	38	44	2	16	Ø4	15	18	21



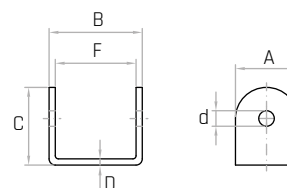
CZ

Gancio
Hook / Gancho



Materiale
Ferro zincato.
Zinc plated iron.
Hierro galvanizado.

Codice	Modello	A mm	B mm	C mm	D mm	d mm	F mm	Peso gr.
7317501	CZ/25	20	30	25	2	Ø5	26	21



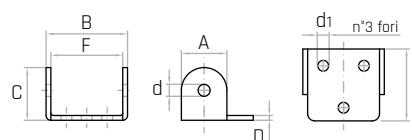
DZ

Gancio
Hook / Gancho



Materiale
Ferro zincato.
Zinc plated iron.
Hierro galvanizado.

Codice	Modello	A mm	B mm	C mm	D mm	E mm	F mm	d mm	d1 mm	Peso gr.
7317560	DZ/23	19	34	22	2	30	30	Ø5	Ø4	22





Gamm Srl

Via della Tecnica 21/23

35075 - Montecchio Maggiore (VI) - Italy

Tel. +39 0444 706311

comm@gamm.com

www.gamm.com

